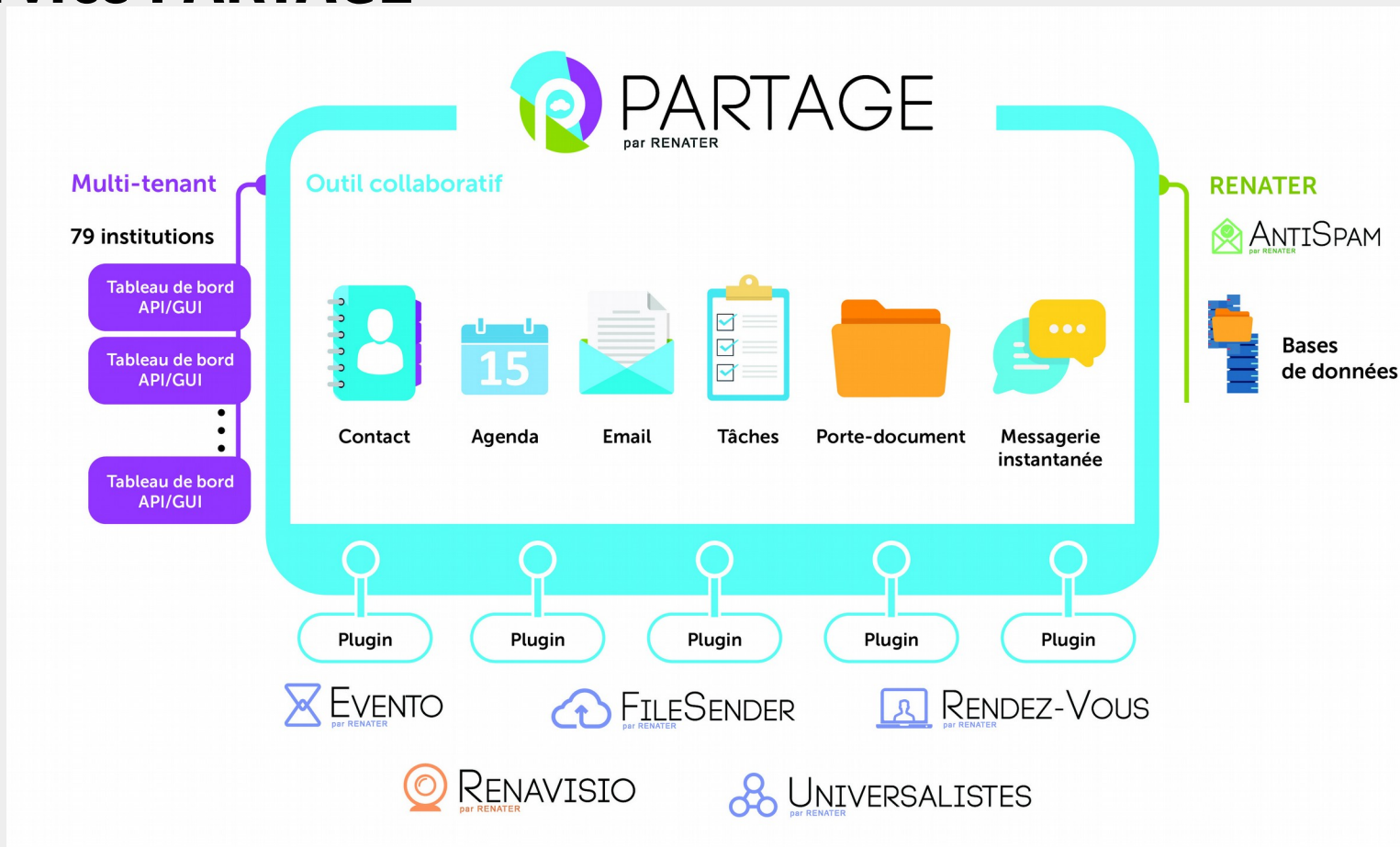


# Améliorer l'intégration du service PARTAGE avec les serveurs de listes des établissements

JRES, 18 mai 2022  
Marseille

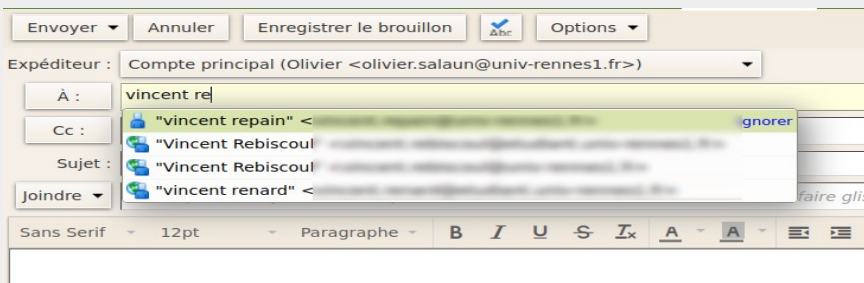
Alexandre Janvier - RENATER  
Olivier Salaün - Université de Rennes 1

# Le service PARTAGE



# Quel est le besoin ?

- x listes de diffusion
  - x chaque établissement (client Partage) gère son propre serveur Sympa
    - x certains ont plus de 10k listes
- x PARTAGE - composition d'un mail
  - x RENATER ne connaît pas les adresses des listes Sympa



- x => besoin d'intégration PARTAGE / Sympa

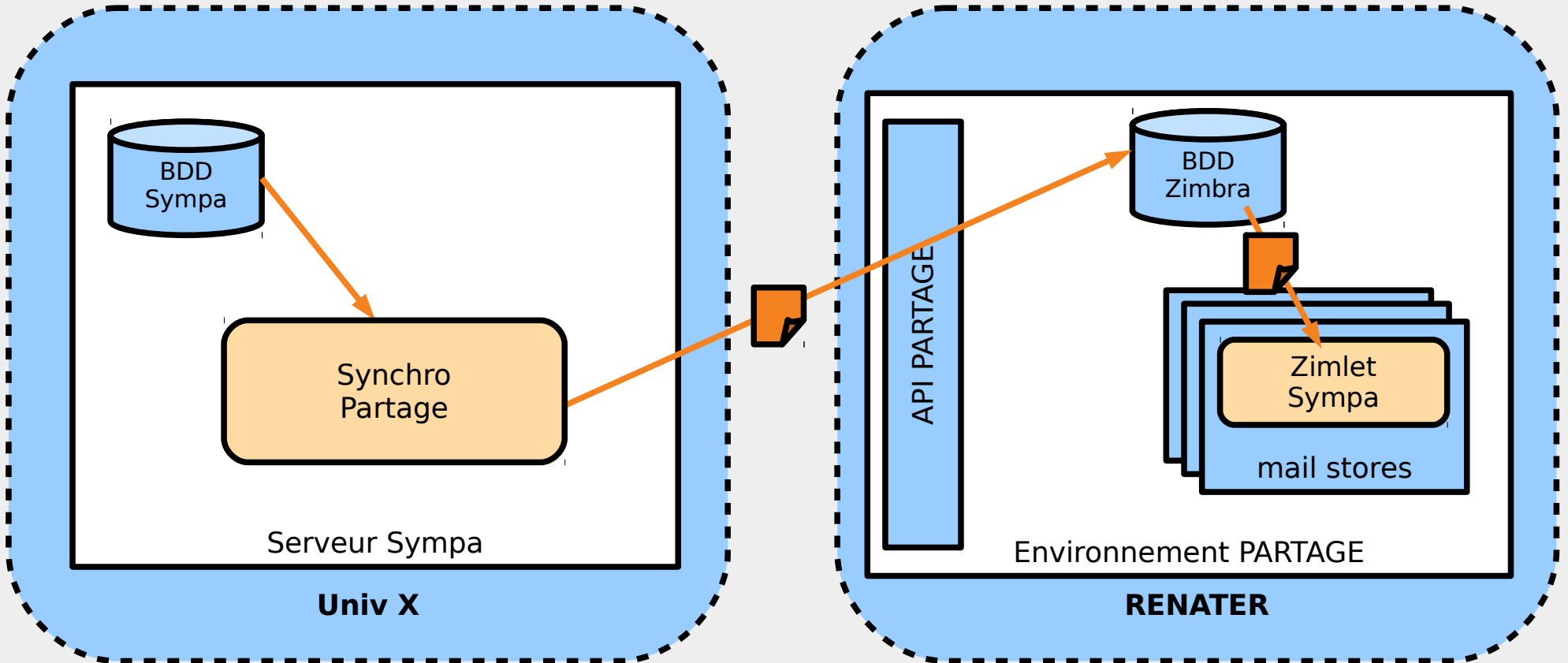
# Comment montrer les listes de diffusion ?

- x zimlet de l'Université de Clermont Auvergne
  - x messagerie = serveur Zimbra
  - x extension (Zimlet) développée pour naviguer parmi les listes Sympa



- x RENATER décide de développer une Zimlet équivalente pour PARTAGE
  - x problématique : passage à l'échelle de 80 établissements

# Architecture : Sympa / PARTAGE



# Étape 1 : exporter le catalogue des listes

- x fichier JSON
  - x généré par un script, exécuté sur le serveur Sympa
  - x contient : adresse liste, description (avec nombre membres), catégorie
- x organisation arborescente des listes
  - x exploite le paramètre "topics" des listes Sympa
  - x exemple : "pharma/master"
  - x limité à 2 niveaux hiérarchiques

```
{
  "type": "root",
  "description": "Listes de diffusion étudiants de l'Université de Rennes 1",
  "children": [
    {
      "type": "topic",
      "description": "Faculté de médecine",
      "children": [
        {
          "type": "topic",
          "description": "Inscrits 2021-2022",
          "children": [
            {
              "type": "list",
              "email": "med-doctorat-2122@listes.etudiant.univ-rennes1.fr",
              "description": "Faculté de médecine : tous les étudiants inscrits en Doctorat (inscrits 2021-2022) (20 m)",
            },
            {
              "type": "list",
              "email": "med-m10103-2122@listes.etudiant.univ-rennes1.fr",
              "description": "CERTIFICAT DE CAPACITE D'ORTHOPTISTE ANNEE2 (inscrits 2021-2022) (20 m)",
            },
            {
              "type": "list",
              "email": "med-m10104-2122@listes.etudiant.univ-rennes1.fr",
              "description": "CERTIFICAT DE CAPACITE D'ORTHOPTISTE ANNEE3 (inscrits 2021-2022) (18 m)",
            }
          ]
        }
      ]
    }
  ]
}
```

# Étape 1 : exporter le catalogue des listes

- x quelles listes exporter ?
  - x certaines sont à visibilité restreinte
  - x exemple : groupe de travail interne
  - x paramètre "visibility" des listes Sympa
    - x => évalué "statiquement" au moment de l'export
- x code public
  - x <https://github.com/dsi-univ-rennes1/sympa-json-export>

# Étape 2 : synchronisation avec PARTAGE

- x données à synchroniser : fichier JSON
- x push vs pull ?
  - x => push depuis serveur Sympa
  - x via l'API PARTAGE
  - x `./cli-bss.py --bssUrl=https://ppd-api.partage.renater.fr/service/domain --domain=univ-rennes1.fr --domainKey=SECRET --createDefinition --jsonData=ur1_listes_all.json`
- x stockage du JSON dans PARTAGE
  - x centralisé en base de données Zimbra
  - x les 120 mailstores requêtent la base de données



# Zimlet - vue administrateur

The screenshot shows the RENATER administrator interface. At the top left is the RENATER logo and name. At the top right, it says "Vous êtes connecté en tant que renater - Déconnexion". Below the header is a dark blue navigation bar with a link to "retour à la liste des domaines". On the left is a sidebar menu with categories: "Tableau De Bord", "Domaines" (with a sub-menu for "Tableau De Bord"), "Comptes" (31), "Ressources" (6), "Groupes" (505), "Alias" (3), "Exports", "Restauration", "Uploader Un Fichier", "Paramètres" (highlighted), "Classes De Service", and "Configuration". The main content area has a "Paramètres" button and a "Paramètres Zimlets" button. Below these are two sections: "Zimlet Marque-page" with fields for "Nom de l'onglet" and "Adresse du site", and "Zimlet Listes de diffusion" with a "Dernière mise à jour" field (3 mars, 14:27) and a "Sélectionner" button for a file. A "TÉLÉCHARGEMENTS" section shows a "Historique de mise à jour de la zimlet Listes de diffusion" with tabs for "Dernier mois" and "3 derniers mois". Both sections have "Annuler" and "Enregistrer" buttons. At the bottom, there is a copyright notice: "© Copyright 2022 Renater - Support - Documentation API - Documentation GUI - BSS Version 2.4.0 - API Version 2.4.0".

# Zimlet - vue utilisateur

The screenshot displays the Zimlet email composition interface. At the top, there is a navigation bar with tabs for Mail, Contacts, Calendrier, Préférences, Rendez-Vous, and Rédiger. Below this is a toolbar with buttons for Envoyer, Annuler, Modèles de mail, Listes de diffusion, Enregistrer le brouillon, and Options. The main area shows the 'Expéditeur' field set to 'Compte principal (Olivier <olivier.salaun@univ-rennes1.fr>)' and several empty fields for 'À:', 'Cc:', and 'Sujet:'. A 'Joindre' button is visible with a note: 'Remarque : Pour joindre un ou plusieurs fichiers à'. Below the fields is a rich text editor with a toolbar containing 'Sans Serif', '12pt', 'Paragraphe', and bold/italic/underline icons. The email body contains the text: '--', 'Olivier Salaün', 'DSI / pôle SI / équipe SNUM', and 'Tel : [redacted]'. A 'Listes de diffusion' dialog is open on the right side, titled 'Listes de diffusion'. It contains a warning: 'L'affichage des listes ne présume pas du fait que vous avez les droits pour poster dans les listes sélectionnées'. The dialog lists several distribution lists under 'Université de Rennes 1', including 'Listes de diffusion de contact des étudiants' and 'Faculté de droit et science politique'. Under 'Inscrits 2021-2022', there are multiple lists with checkboxes for selection. Some lists are already selected, indicated by a checked checkbox. At the bottom of the dialog are buttons for 'Annuler', 'Envoyer A', 'Envoyer Cc', and 'Envoyer Cci'.

UNIVERSITÉ DE RENNES

Mail Contacts Calendrier Préférences Rendez-Vous Rédiger

Envoyer Annuler Modèles de mail Listes de diffusion Enregistrer le brouillon Options

Expéditeur : Compte principal (Olivier <olivier.salaun@univ-rennes1.fr>)

À :  
Cc :  
Sujet :

Joindre Remarque : Pour joindre un ou plusieurs fichiers à

Sans Serif 12pt Paragraphe B I U

--  
Olivier Salaün  
DSI / pôle SI / équipe SNUM  
Tel : [redacted]

**Listes de diffusion**

**L'affichage des listes ne présume pas du fait que vous avez les droits pour poster dans les listes sélectionnées**

▼ Université de Rennes 1

- ▼ Listes de diffusion de contact des étudiants
  - ▶ ENSSAT de Lannion
  - ▶ ESIR
  - ▶ Faculté d'odontologie
- ▼ Faculté de droit et science politique
  - ▼ Inscrits 2021-2022
    - ajacdroit112-2122 : Ajac L1 L2 - Rennes (étape DLP011) (inscrits 2021-2022) (30 membres)
    - ajacdroit112-saint-brieuc-2122 : Ajac L1 L2 - site de Saint-Brieuc (étape DL1041) (inscrits 2021-2022) (8 membres)
    - ajacdroit1213-2122 : Ajac L2 L3 - Rennes (étapes DL1021 et DL1023) (inscrits 2021-2022) (45 membres)
    - ajacdroit1213-saint-brieuc-2122 : Ajac L2 L3 -site de Saint-Brieuc (étapes DL1042 et DL1051) (inscrits 2021-2022) (10 membres)
    - droit-2122 : Faculté de droit et science politique (inscrits 2021-2022) (4930 membres)
    - droit-d00021-2122 : Capacité en droit année 1 Rennes (inscrits 2021-2022) (28 membres)
    - droit-d00022-2122 : Capacité en droit année 2 Rennes (inscrits 2021-2022) (8 membres)
    - droit-d20701-2122 : Licence professionnelle métiers du notariat (inscrits 2021-2022) (29 membres)
    - droit-d20901-2122 : Diplôme d'université de droit (inscrits 2021-2022) (9 membres)
    - droit-d25011-2122 : CESURE EDUC LICENCE DROIT 1 AN (inscrits 2021-2022) (4 membres)
    - droit-d25201-2122 : CESURE LICENCE DROIT 1 ANNEE (inscrits 2021-2022) (5 membres)
    - droit-d25202-2122 : CESURE LICENCE DROIT 1 SEMESTRE (inscrits 2021-2022) (5 membres)
    - droit-d25203-2122 : CESURE MASTER DROIT 1 ANNEE (inscrits 2021-2022) (9 membres)
    - droit-d30521-2122 : Diplôme d'université procédure administrative contentieuse (inscrits 2021-2022) (9 membres)
    - droit-d30521-2122 : Diplôme d'université procédure administrative contentieuse (inscrits 2021-2022) (9 membres)
    - droit-d30521-2122 : Diplôme d'université procédure administrative contentieuse (inscrits 2021-2022) (9 membres)

Annuler Envoyer A Envoyer Cc Envoyer Cci

# En conclusion

- ✗ projet associe Université de Clermont, Université de Rennes 1, Université de Strasbourg, RENATER, Zextras
- ✗ mise en valeur des listes de diffusion
- ✗ comment activer la zimlet pour mon établissement ?
  - ✗ [si votre établissement utilise le service Partage]
  - ✗ installer le script de synchronisation du fichier JSON (serveur Sympa)
  - ✗ activation via interface d'admin PARTAGE (BSS)
- ✗ évolutions envisagées v2.0
  - ✗ Zimlet : boîte de recherche
  - ✗ Sympa : arborescence sur plus de 2 niveaux

# Des questions ?